

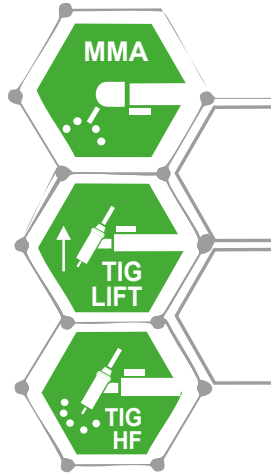


## NEXUS 203 LED



Equipo de soldadura inverter para procesos MMA, TIG-HF (alta frecuencia) y TIG LIFT, TIG PULSADO. La Nexus 203 permite soldar tanto en corriente alterna como corriente continua. Su pantalla LED, facilita la configuración de los parámetros haciendo de este un equipo intuitivo y fácil de usar.

El control de la onda de soldadura y las variables de onda (cuadrada, triangular y sinusoidal) lo vuelve un equipo ideal para soldadura de aluminio con un excelente control de la potencia, permitiendo tener un gran acabado en espesores finos. A su vez cuenta con el sistema de limpieza ideal para el proceso de decapado en soldaduras de acero inoxidable.



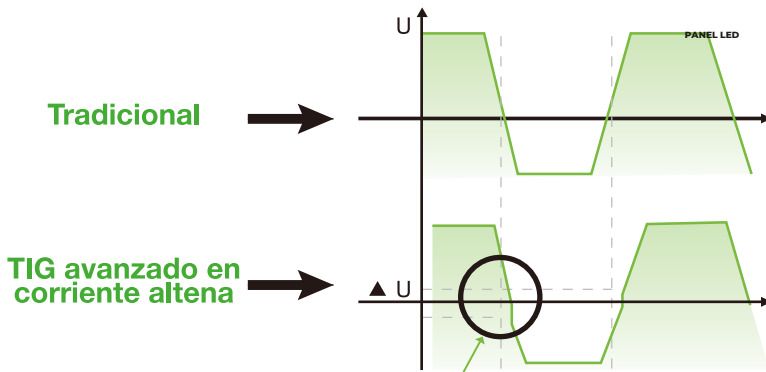
PROFESIONAL



MODELO	Tensión de línea	Corriente absorbida max.	Ciclo de trabajo (40°C)	Voltaje en vacío	Rango de corriente (A) y Voltaje (V)	Electrodo (Ø)	Dimensiones (mm)	Peso (Kg)
NEXUS 203 LED	220V/50 hz	MMA: 35,8 A TIG LIFT: 30 A	200 A (25%)	MMA: 81,5 V TIG: 66,8 V	MMA: 10 A - 170 A TIG: 10 A - 200 A	1,6 a 4 mm	270*120*190	9

### CARACTERÍSTICAS DE LA ONDA

#### Control del arco de soldadura



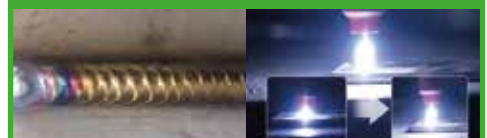
Cuando se cruza el valor "0" el arco no se extingue

### ASPECTO DEL CORDÓN

#### Cold TIG

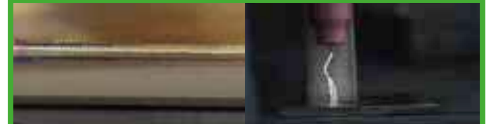


#### TIG Pulsado



#### TIG Pulsado

#### Alta frecuencia



#### Limpieza



### Formas de onda para proceso TIG en Corriente Alterna



Onda triangular



Onda sinusoidal



Onda cuadrada

	Penetración	Espesor a soldar	Efecto de limpieza	Desgaste del tungsteno	Ruido
Onda triangular	● ● ●	●	●	●	●
Onda sinusoidal	● ●	● ●	● ●	● ●	● ●
Onda cuadrada	●	● ● ●	● ● ●	● ● ●	● ● ●